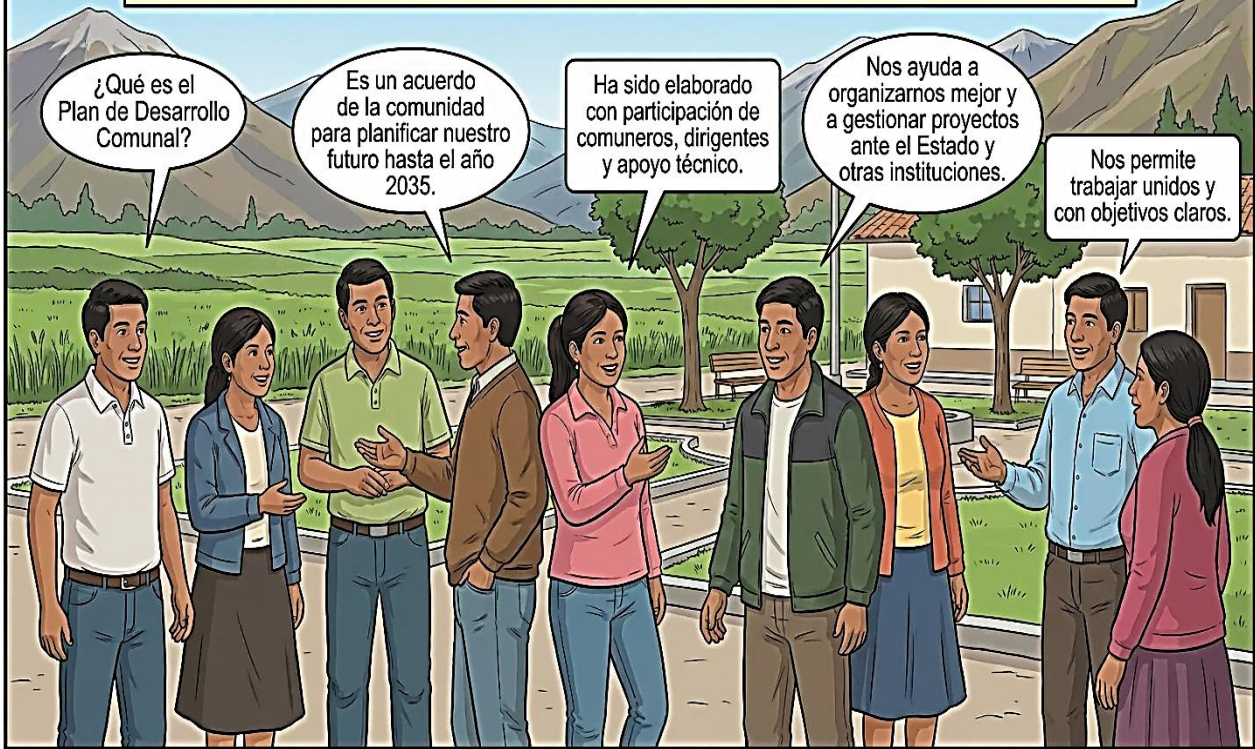


# **Plan de Desarrollo Comunal de Saisa 2026-2035**



## PLAN DE DESARROLLO COMUNAL DE SAISA 2026-2035



## ¿CÓMO ES SAISA?



# LA POBLACIÓN DE SAISA

EL DIAGNÓSTICO SOCIO-DEMOGRÁFICO, REALIZADO POR LA REGIÓN AYACUCHO, MUESTRA QUE LA POBLACIÓN JÓVEN Y ADULTA HA MIGRADO SIGNIFICATIVAMENTE DE SAISA, AYACUCHO.

LA MIGRACIÓN DE LOS JÓVENES Y MESTIZOS HACIA LAS CIUDADES ES NOTABLE. LOS ÍNDICES DE NEURASTENIA EN LAS CIUDADES SON ALTOS.



EL CAPITAL HUMANO ES ESCASO EN EL CAMPO Y MUCHOS JÓVENES GRADUADOS HAN EMIGRADO A LAS CIUDADES.

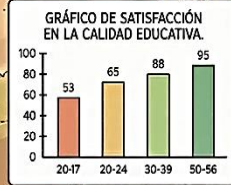
SAISINOS RETURNAN DO LAS DIPLOMAS, DIPLOMAS, TOLEGRATOS, LOS ANBETAS Y PERONAROS.



EN CAPITAL HUMANO, SE OBSERVA UN ALTO ÍNDICE DE MASCULINIDAD.

LOS ESPACIOS DE LA POBLACIÓN RETRATADA EN ESTUDIOS MUESTRAN A LAS PERSONAS DE SAISA, AYACUCHO.

PEQUEÑAS ESCUELAS EN EL CAMPO Y VALLES, CON POCOS ESTUDIANTES EN EL YARTO.



## LA SALUD EN SAISA

En Saisa, enfrentamos retos diarios. ¡Pero juntos y con este plan, mejoraremos nuestra salud!

**35%** IRAs

**28%** EDAs

**15%** Obesidad

¡Necesitamos más apoyo!

Brecha de Aseguramiento

**15%** Obesidad

**42%** Anemia

**20%** Desnutrición

¡Telemedicina es clave!

¡La salud es un derecho!

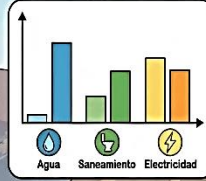
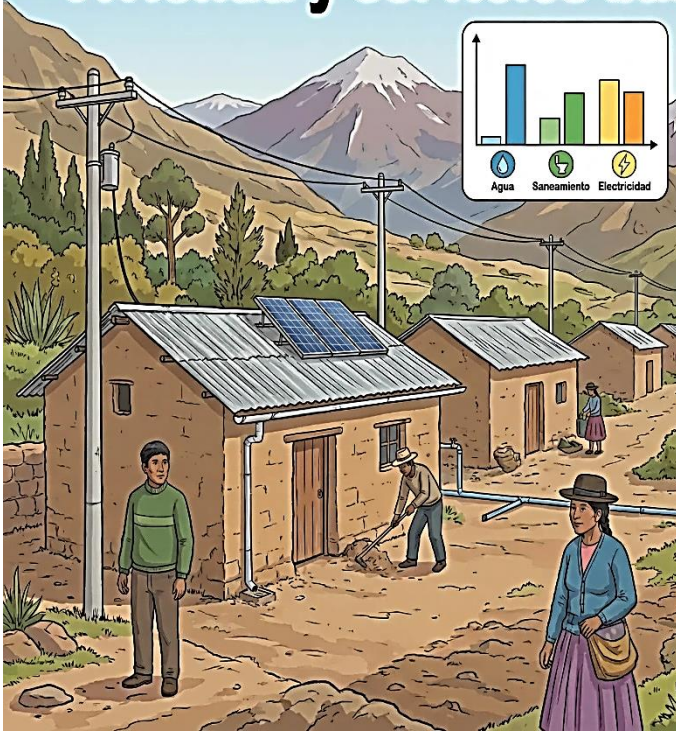
TELEMEDICINA

AMBULANCIA

BOTICA COMUNAL

MÉDICO ITINERANTE

# Vivienda y servicios básicos de la comunidad



La realidad habitacional de la Comunidad Campesina de Saisa refleja tanto la riqueza cultural de sus tradiciones constructivas como las limitaciones estructurales que enfrenta en pleno siglo XXI.

La mayoría de las viviendas están edificadas con paredes de adobe (99.3%), un material ancestral que ha permitido a generaciones de comuneros levantar hogares con recursos locales y bajo costo. Sin embargo, este tipo de construcción, presenta vulnerabilidades frente a fenómenos naturales como lluvias intensas o movimientos sísmicos, lo que plantea la necesidad de programas de mejoramiento que combinen técnicas tradicionales con innovaciones modernas.

En cuanto a techos, el 76.99% de las viviendas utiliza calamina o fibra de cemento. Estos materiales, si bien cumplen una función básica de protección, no garantizan condiciones óptimas de aislamiento térmico ni de durabilidad.

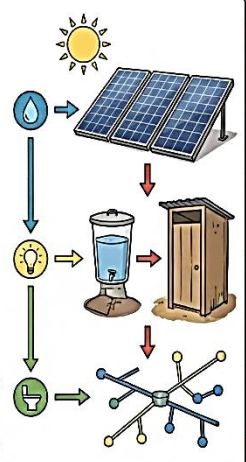
Los pisos, en su mayoría de tierra (88.71%), evidencian una brecha importante en términos de salubridad y confort, afectando directamente la calidad de vida de las familias.

Los servicios básicos muestran una cobertura parcial: el 69% de las viviendas accede a agua por red pública, el 47% cuenta con saneamiento, y el 68% dispone de electricidad. Sin embargo, solo el 46% de las viviendas tiene acceso simultáneo a los tres servicios, lo que significa que más de la mitad de las familias vive en condiciones de precariedad.

Esta situación, aunque mejor que el promedio provincial en algunos indicadores, sigue siendo insuficiente para garantizar estándares mínimos de bienestar.

La brecha en servicios básicos no solo limita la calidad de vida, sino que también restringe las posibilidades de desarrollo económico y educativo. La falta de agua segura afecta la salud infantil, la ausencia de saneamiento incrementa riesgos de epidemias, y la carencia de electricidad limita el acceso a tecnologías de información y comunicación.

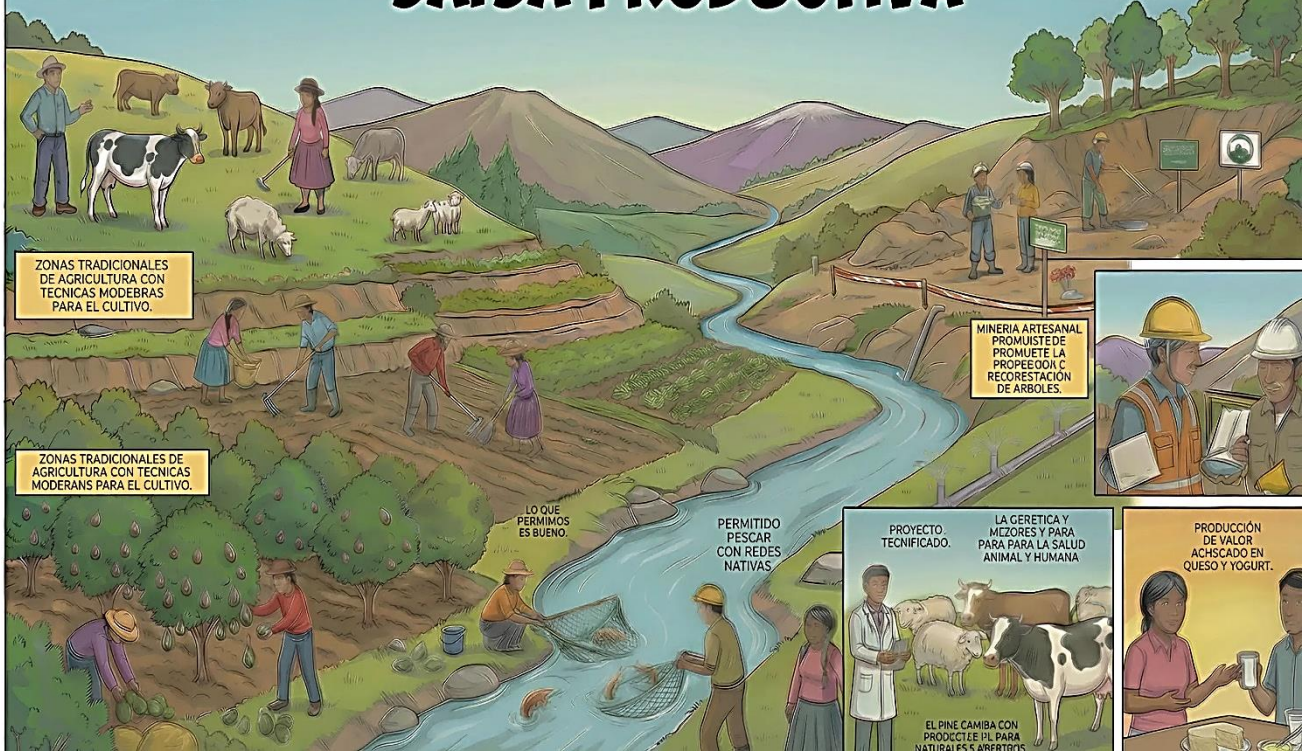
Por ello, el plan propone proyectos que podrían transformar la realidad habitacional de Saisa en los próximos años.



LAS ZONAS ALTAS Y BAJAS DE SAISA SE BENEFICIAN DE LA AGRICULTURA SUSTENTABLE Y LA GANADERÍA MEJORADA.

# SAISA PRODUCTIVA

MINERÍA ARTESANAL LINEA ECOLÓGICA. PEQUENA DE ARREGLO APROVECHABLES. FORMALIZACIÓN DE BENEFICIO EN BENEFICIO. LA PROTECCIÓN, RECULA ARECA AMBIENTAL.



ZONAS TRADICIONALES DE AGRICULTURA CON TÉCNICAS MODERNAS PARA EL CULTIVO.

ZONAS TRADICIONALES DE AGRICULTURA CON TÉCNICAS MODERNAS PARA EL CULTIVO.

LO QUE PERMISOS ES BUENO.

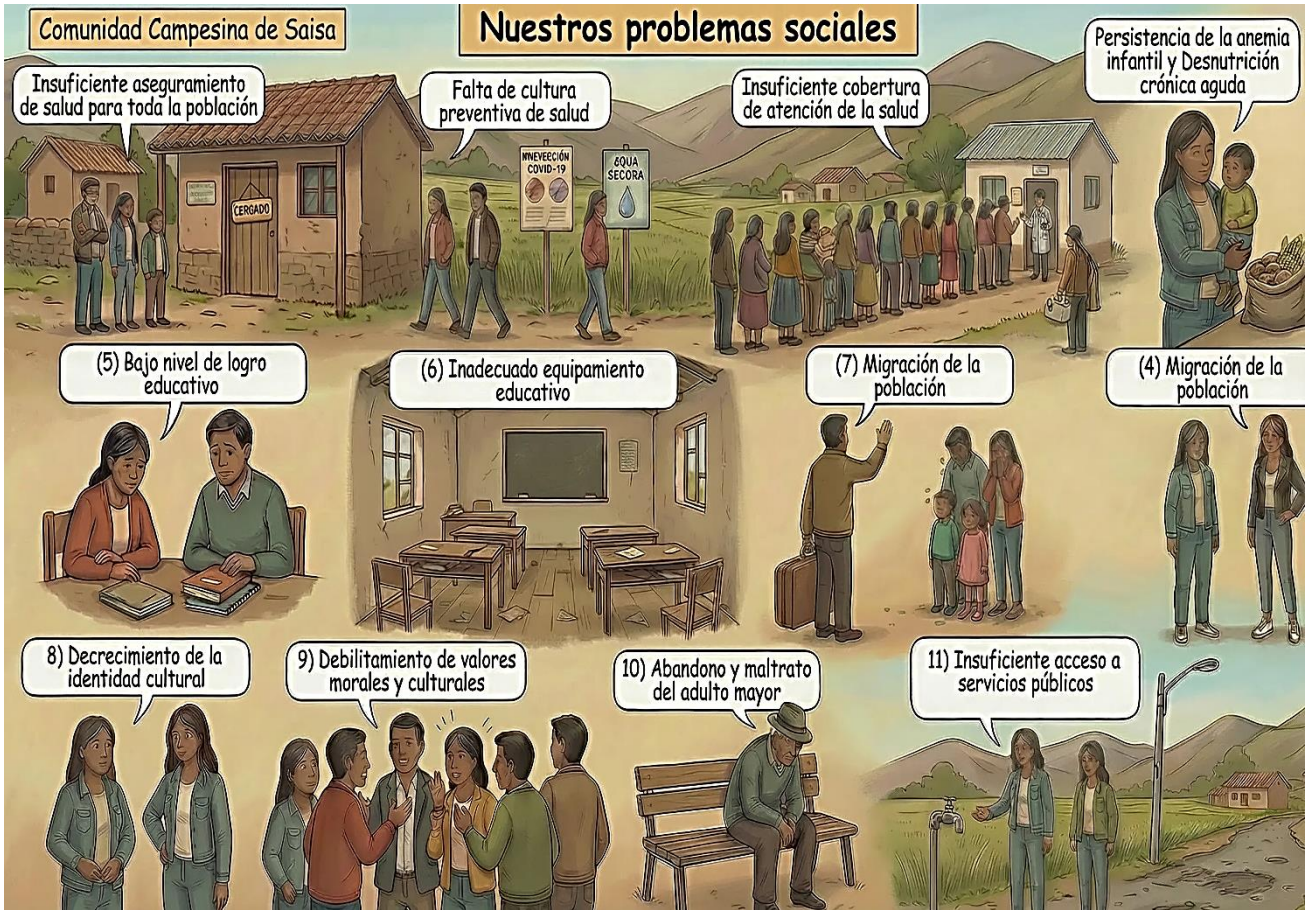
PERMISOS PARA PESCAR CON REDES NATIVAS

PROYECTO TECNIFICADO. LA GERENCIA Y MEZCLAS PARA PARA LA SALUD ANIMAL Y HUMANA

EL PINE CAMBIA CON PROYECTO PARA PARA NATURALES Y AMBIENTALES

MINERÍA ARTESANAL. PROMUEVE LA PROTECCIÓN Y RECUPERACIÓN DE ARBOLES.

PRODUCCIÓN DE VALOR ACHICADO EN QUESO Y YOGURT.



## Nuestros problemas ambientales y otros



# Problemas productivos y de gobernabilidad



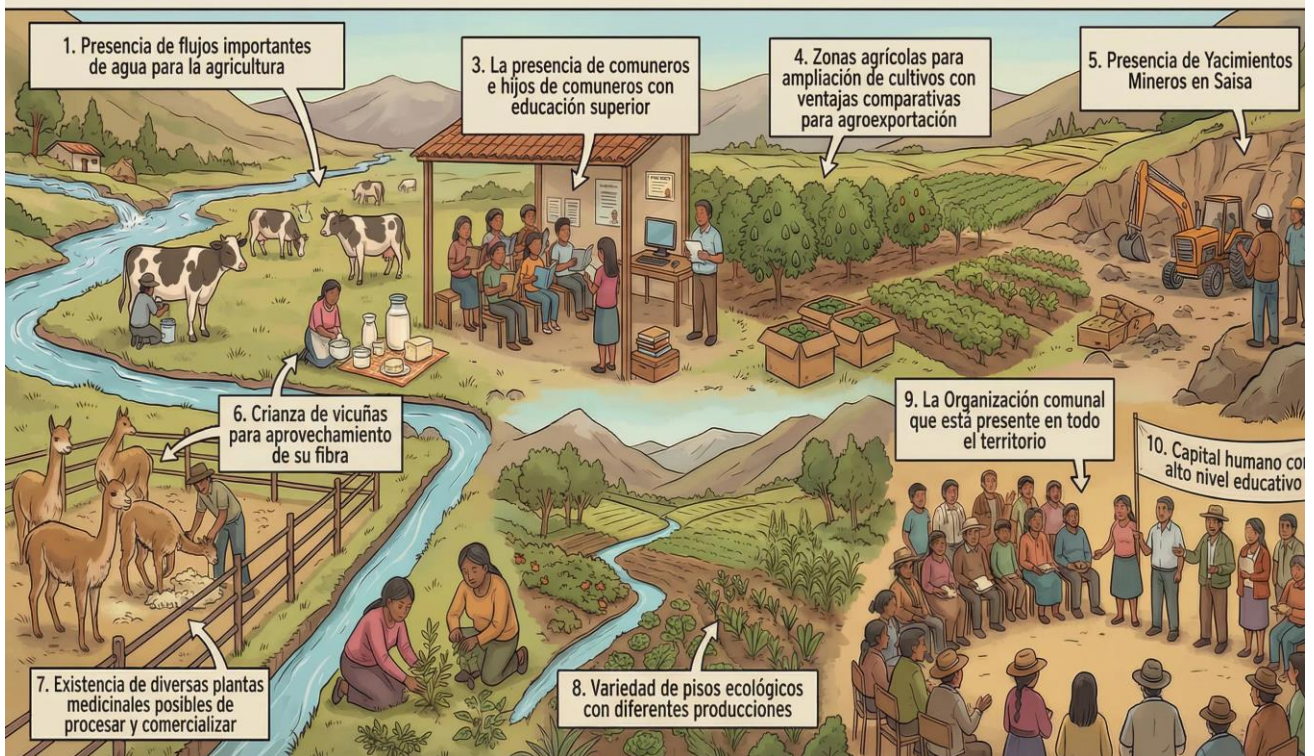
Bajo rendimiento de pastos agrícola por falta de riego

7. Poca presencia del Estado

8. Potenciales conflictos por la minería informal

9. Poca gestión ante entidades para proyectos

## NUESTRAS POTENCIALIDADES



# El futuro deseado para nuestra Comunidad

- Una comunidad unida, ordenada y saludable, con baja anemia y desnutrición, y con toda la población asegurada.
- Una población con educación y cultura sobresaliente, con acceso pleno a centros de educación superior
- Una comunidad con viviendas mejoradas, servicios básicos completos, conectividad vial y telecomunicaciones modernas

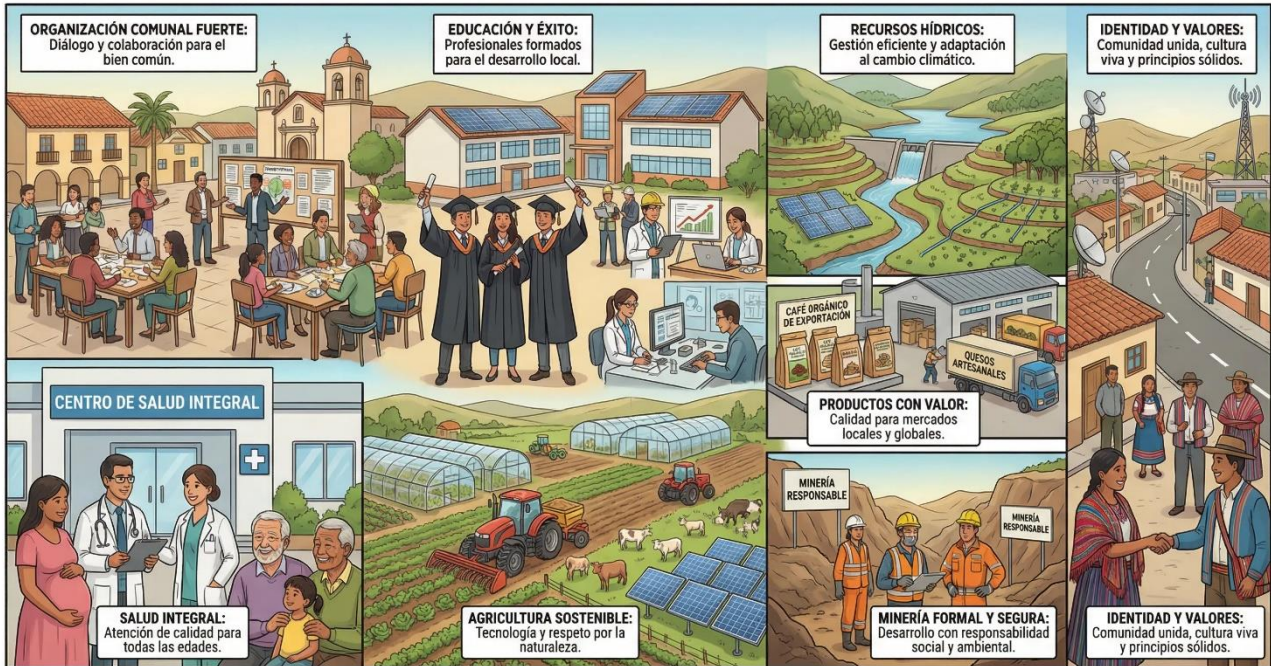
- Una comunidad con, viviendas mejoradas, servicios básicos completos, conectividad vial y telecomunicaciones modernas



- Mejora del uso de los recursos con un afianzamiento hídrico en todas las microcuencas, manejo eficiente de biodiversidad, reducción de contaminación

- Una organización comunal fortalecida, con participación activa de jóvenes y mujeres, e instituciones sólidas que preservan la identidad cultural

## VISIÓN DE DESARROLLO AL 2035



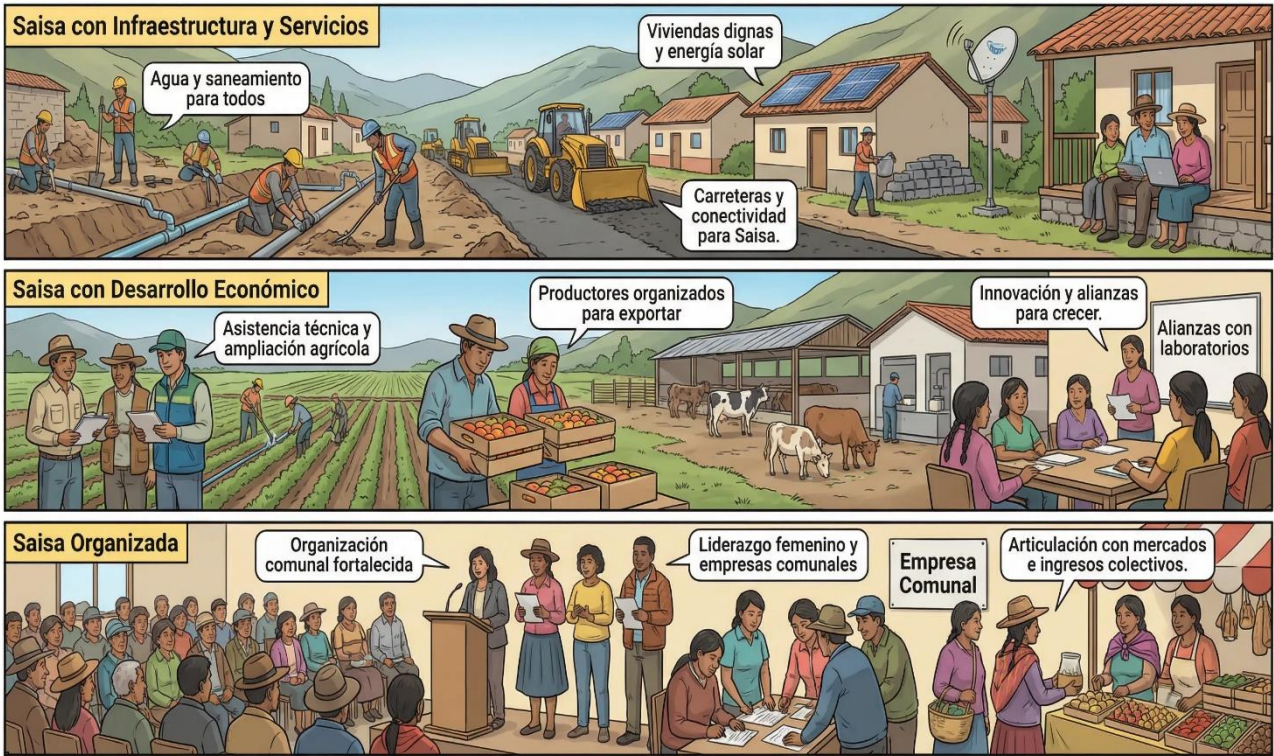
# Nuestras líneas estratégicas



## Acciones para el desarrollo social y la sostenibilidad



# Acciones para el desarrollo económico, la conectividad y la organización



## ¿Cómo implementamos nuestro Plan Comunal?

Revisamos juntos los avances

Revisamos líderes comunales y nos reunimos con los comités institucionales.

Adultos miembros de la comunidad trabajan juntos.

Adultos en liderazgo planifican y fortalecen la comunidad.

Planificamos.

Llamamos a la comunidad y revisamos las prioridades.

Unificamos todas las asociaciones comunales.

Objetivos	Estrategias	Actividades	Proyectos	Aliados
				Municipios Gobierno Regional DIRESA CARE OXFAM Universidades Asociaciones Comunales

Revisamos juntos las prioridades

Ajustamos prioridades según la comunidad

Planificamos juntos, juntos estamos con nuestros miembros y nuestra comunidad.

Rendimos cuentas en asamblea

La transparencia es clave

Rendimos cuentas en asamblea

